

Firmenpräsentation



 **DL-**
Verkaufsmodule GmbH

Wir begleiten Sie mit unserer Serviceleistung in die Zukunft

DL-Verkaufsmodule GmbH
-Vermietung-



Geschäftsführer
B. Landgraf

Geschäftsführer
D. Landgraf

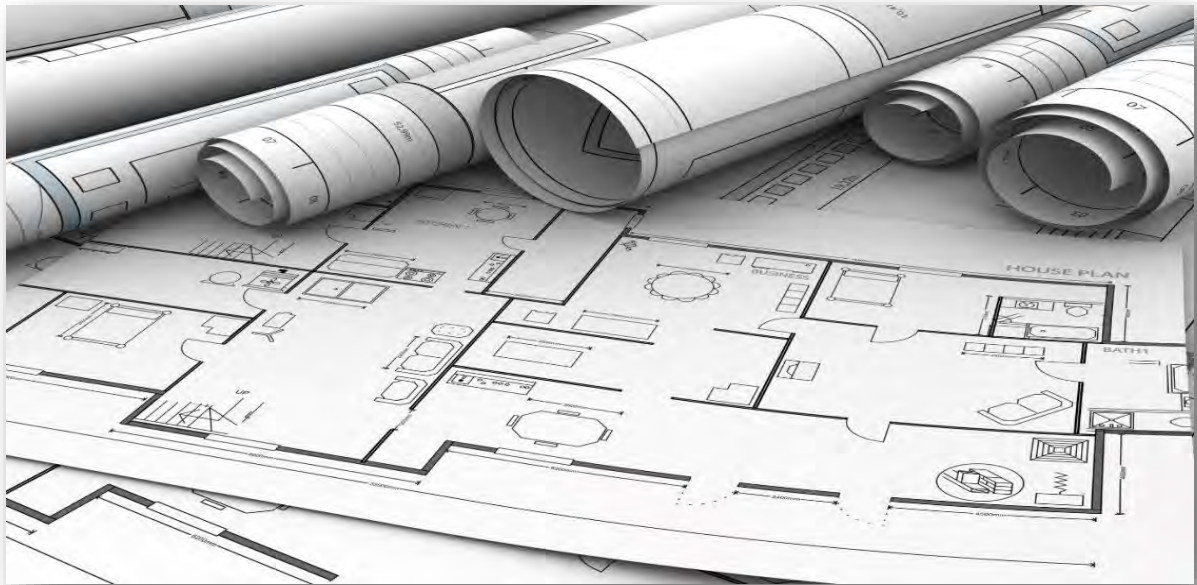
Ein vertrauensvolles Miteinander bestimmt seit Jahren unser unternehmerisches Tun in mobilen Verkaufsmodulen. Die uns entgegengebrachte Loyalität und das Vertrauen unserer Kunden und Partner haben uns über Jahre hinweg stetig wachsen lassen. Wir führen wir das Unternehmen im respektvollen Miteinander, unabhängig und sicher. Die richtungsweisenden Entscheidungen werden von der Familie getroffen. Dabei versuchen wir immer wieder, neu zu denken und dynamisch zu agieren.

Die gelebte Wertschätzung für das Unternehmen und die Begeisterung für neue Ideen an unseren Verkaufsmodulen vereinen dabei Alt und Jung. Als Familienunternehmen ist es unser Bestreben, den Kunden und unseren Geschäftspartnern stets mit Respekt und Fairness zu begegnen. Dabei ist Vertrauen für uns die Basis jeder guten Zusammenarbeit.

Bei unseren Verkaufsmodulen und Dienstleistungen kenn wir keine halben Sachen – egal ob komplexe Individuallösungen oder standardisierte Verkaufsmodule, wir setzen auf höchste Qualität von der Beratungskompetenz unserer Fachberater bis hin zur Montage vor Ort.

Wir produzieren Verkaufsmodule im Premiumsegment und wissen was wir erreichen möchten und wie wir diese Ziele erreichen werden.

Klare Ziele und hohe Ansprüche die wir an uns selbst stellen.



Lückenloser Weiterverkauf in modernen Verkaufsmodulen

- **Das Unternehmen DL-Verkaufsmodule GmbH**, bietet Europaweit individuell zugeschnittene und optisch ansprechende Verkaufsmodule an. Bei einem Umbau stellen sie eine attraktive Alternative zu herkömmlichen Verkaufsanhängern dar.
- **Die Vielfalt der Einsatzmöglichkeiten unserer Verkaufsmodule ist unbegrenzt und Ihre Verkaufsräume** immer ein Blickfang. Durch großzügige Glasfronten werden die Systemräume zum attraktiven Anlaufpunkt. Selbst bei Umbaumaßnahmen verlieren Sie keine Kunden, denn der Verkauf kann weitergehen. Wir liefern keine Verkaufsstände, sondern moderne Verkaufskultur, die die Qualität Ihrer Waren unterstreicht und hervorhebt. Gemeinsam schaffen wir für Ihre Kunden ein vertrautes Käuferlebnis und Ihren Mitarbeitern ein motivierende Atmosphäre.
- **Das Verkaufsmodul** ist schnell angeliefert und bietet durch die individuelle Gestaltung ein einladendes Verkaufserlebnis. Die umfassende Ausstattung im Verkaufsmodul ermöglicht es, genauso wie in einem Ladengeschäft zu arbeiten, da der vorhandene Platz optimal genutzt wird.
- **Rundum- Service:** Wir liefern die Verkaufsmodule mit unserer Hausspedition an und einer unserer Monteure sorgt vor Ort dafür, dass der Verkauf schnellstmöglich weitergehen kann. Es ist außerdem möglich, die Raumfläche durch zusätzliche Module zu vergrößern.

Als Familienunternehmen sind wir unserer täglichen Herausforderung stets bewusst. Wir möchten unseren Kunden dabei unterstützen und ihren Berufsalltag durch repräsentative Verkaufsmodule erleichtern. Unser Bestreben ist es daher, immer wieder aufs Neue, die Kundenwünsche zu erkennen und zeitnah umzusetzen. So hat sich unser Angebot an Verkaufsmodulen kontinuierlich weiterentwickelt. Der erste Eindruck ist das was zählt. Wir präsentieren ganzheitliche Konzepte, die dem Kunden einen kompetenten Unternehmensauftritt bieten sollen.



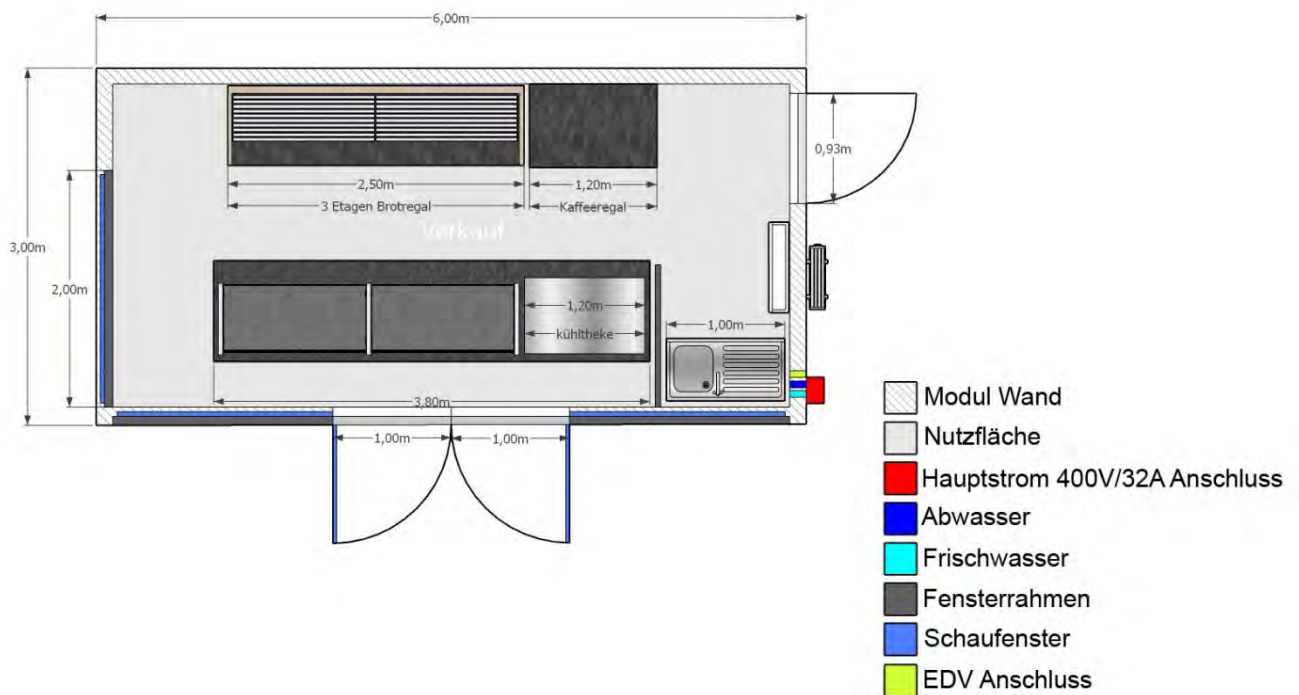
Um stets optimale und ganzheitliche Lösungen für die neuen Anforderungen anbieten zu können, setzen wir auf unsere Eigenentwicklungen. Eine ansprechende Ladeneinrichtung und die geschickte Präsentation der Waren tragen in hohem Maße zum Umsatzerfolg bei. Die Verkaufsmodule wurden entwickelt, um Raumbedarf in kürzester Zeit abzudecken. Fortwährend passen wir unsere Module und Gestaltungskonzepte den Anforderungen unserer Kunden an. Die Basis dafür liegt im ständigen Erfahrungsaustausch. Schließlich sind es unsere Kunden, die unsere Verkaufsmodule in der Praxis nutzen und die Anforderungen die damit verbunden sind genau kennen. Deshalb bauen wir auf einen aktiven Feedback - Kreislauf mit unseren Kunden.

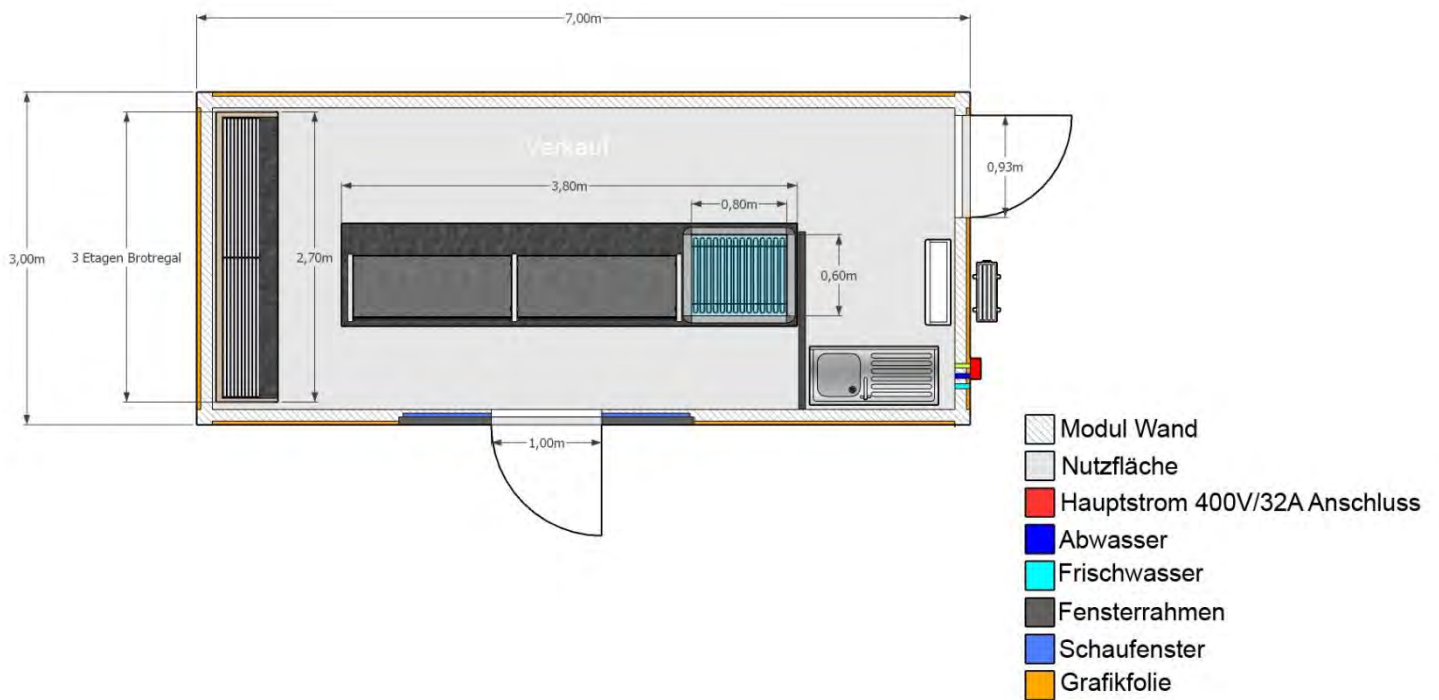
- > Bäckereien
- > Metzgereien
- > Tankstellen
- > Kontakt

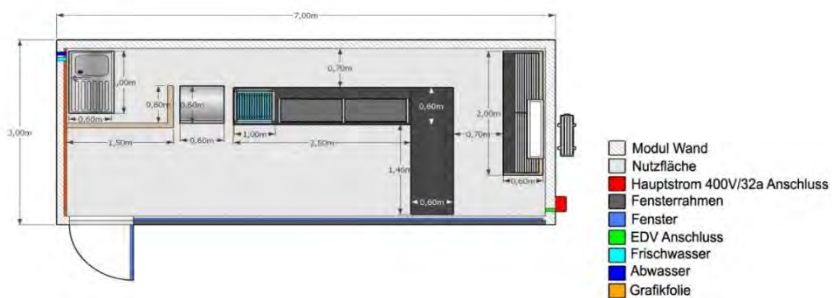
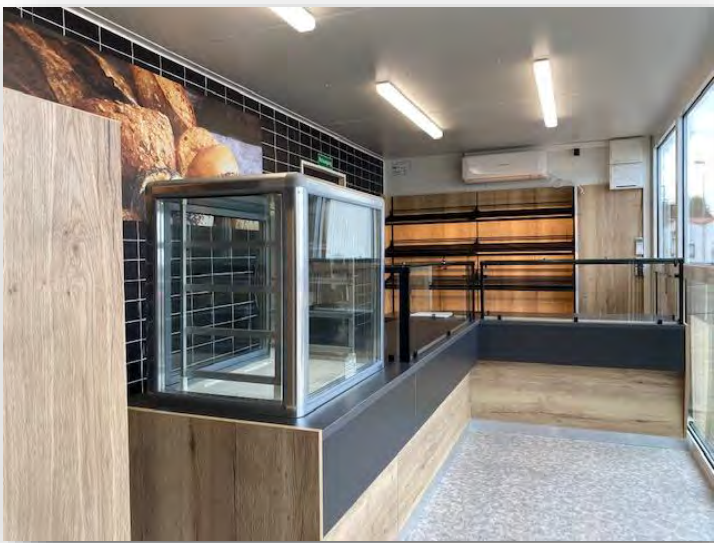


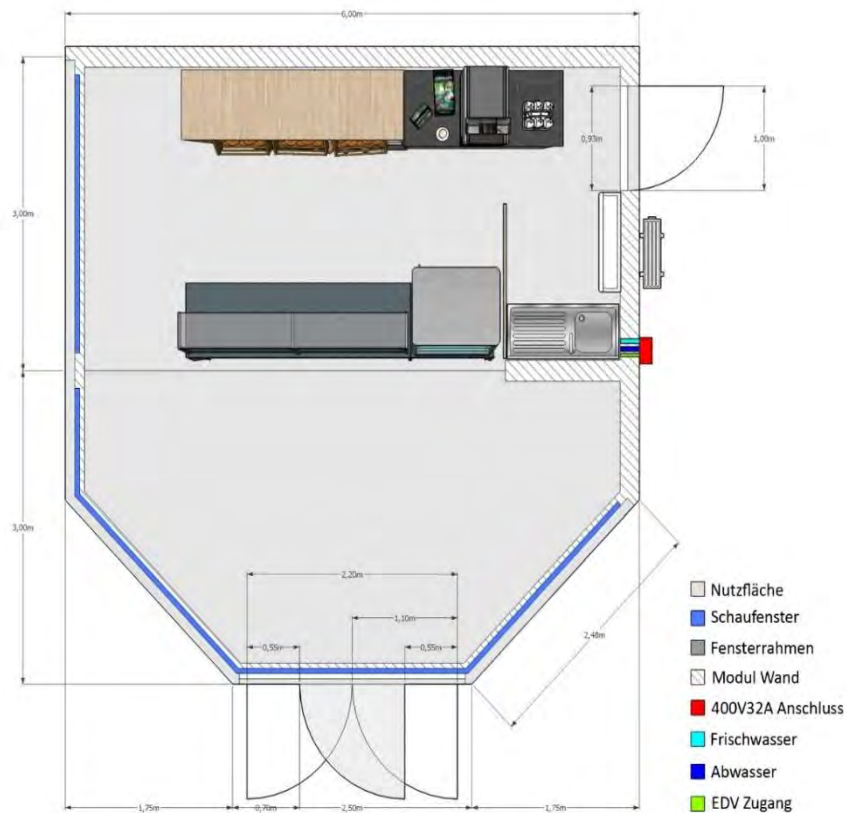
Unser Konzept

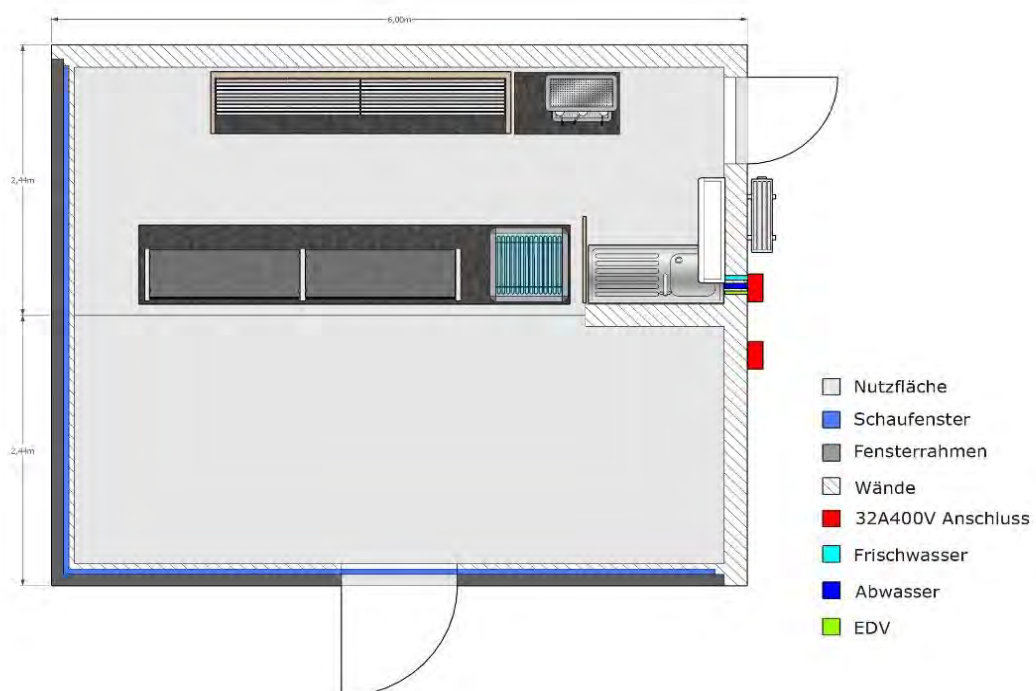
Qualität, Flexibilität,
schnelle Verfügbarkeit
und ein überzeugendes
Preis-Leistungsverhältnis

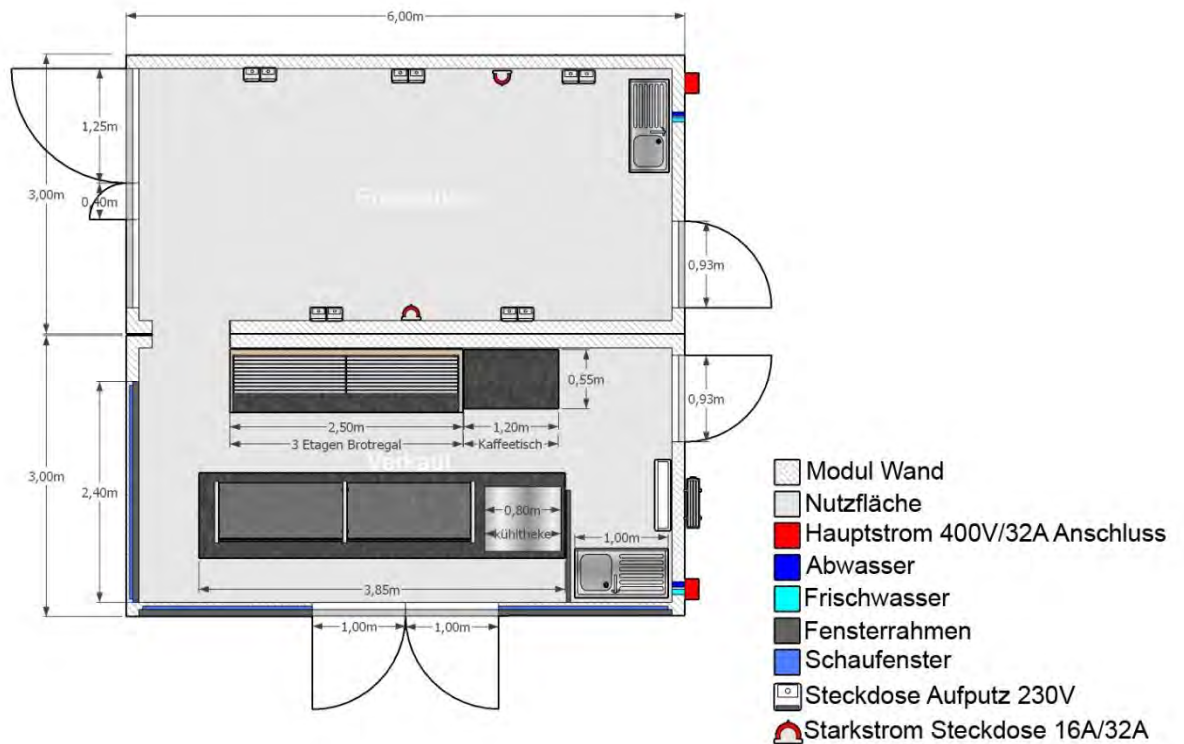


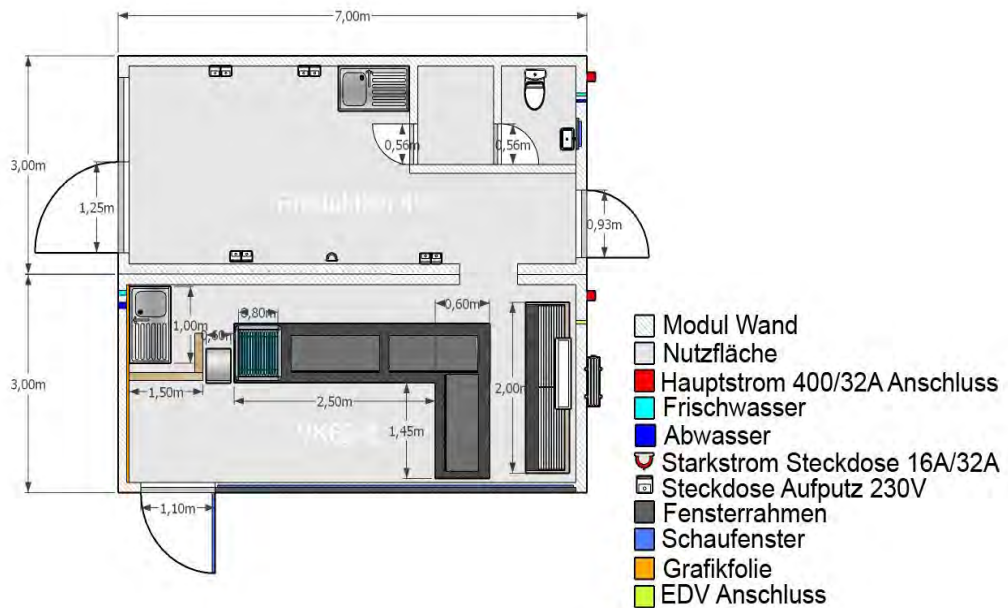


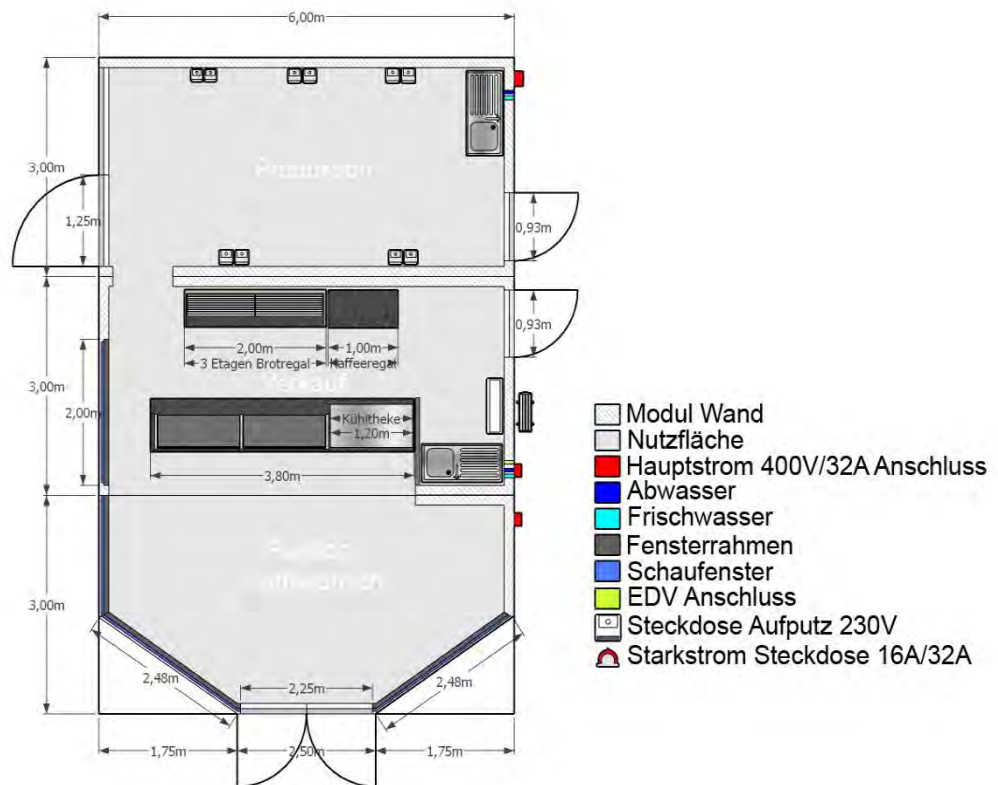


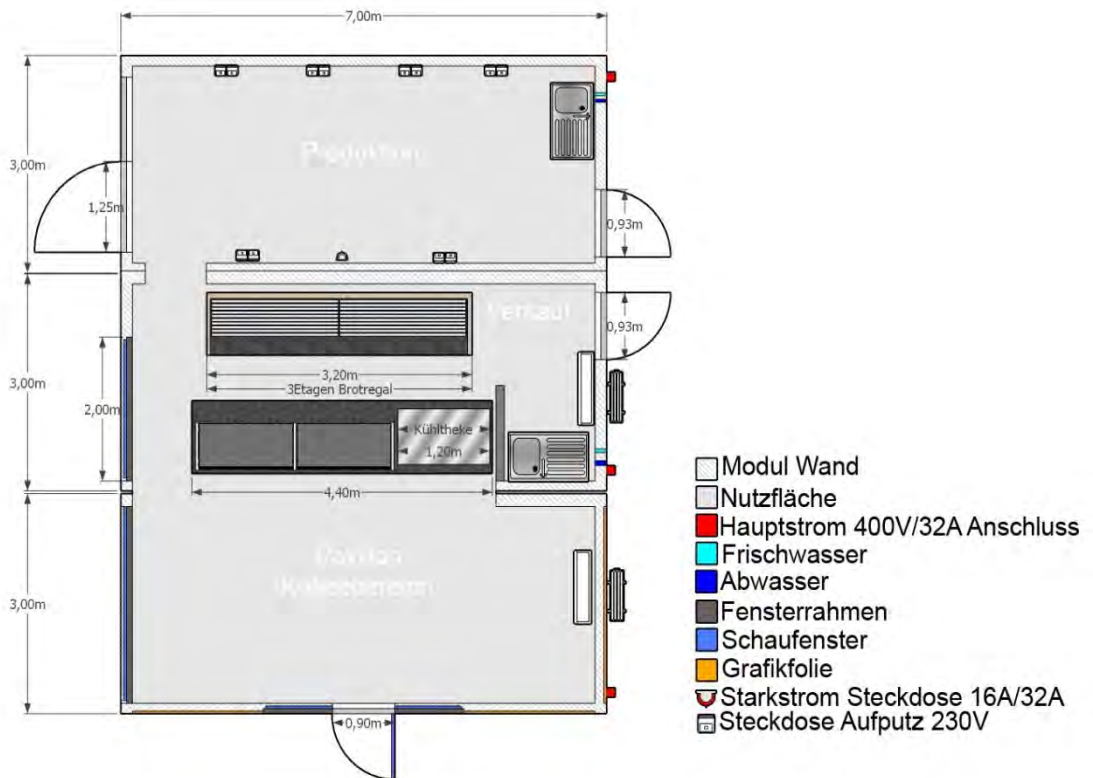










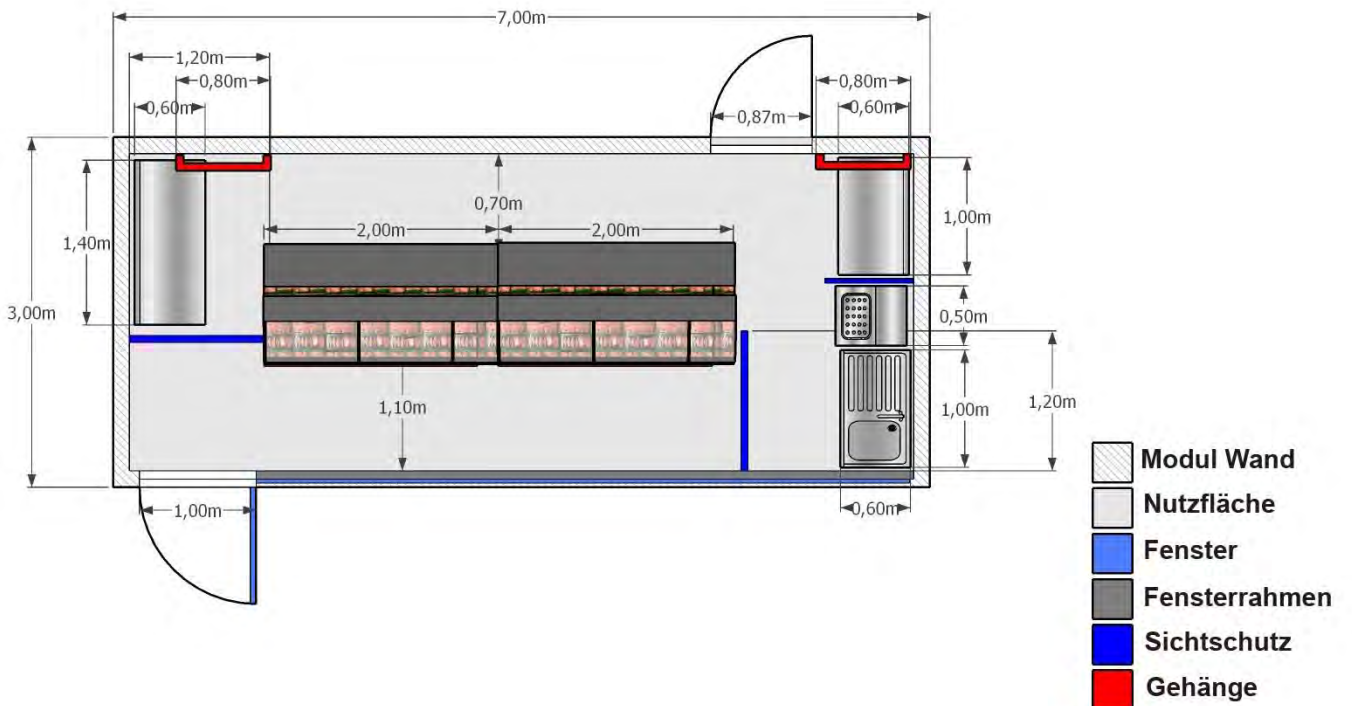


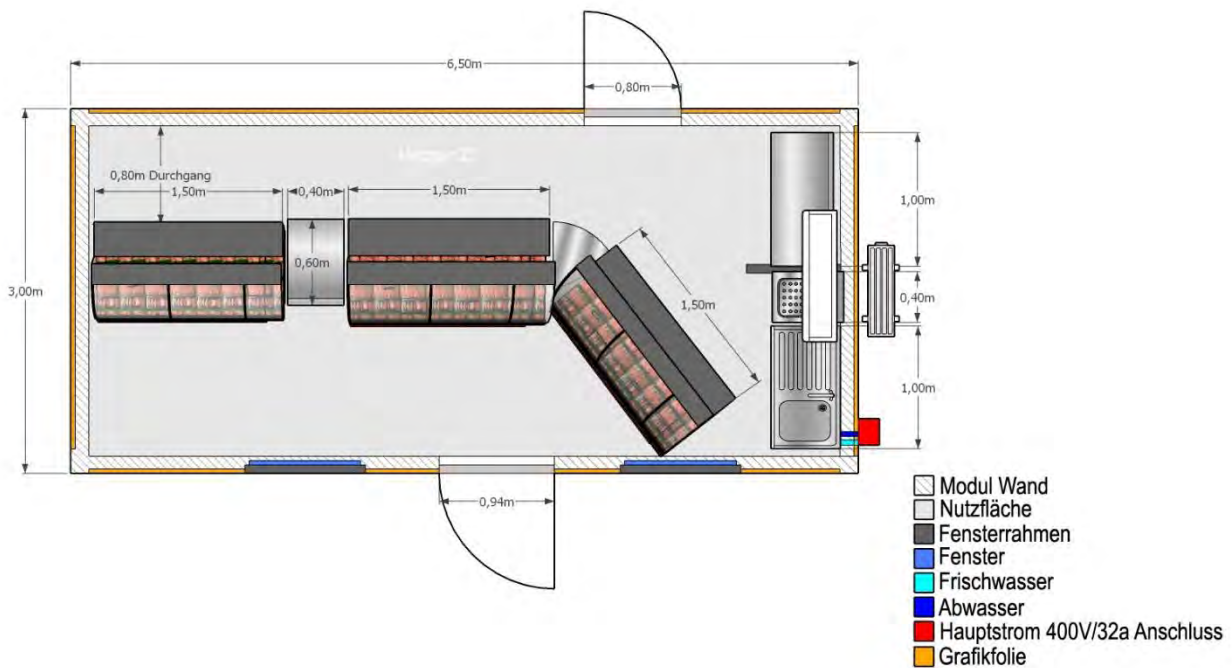


Die neuen Verkaufsflächen im Metzgereibereich

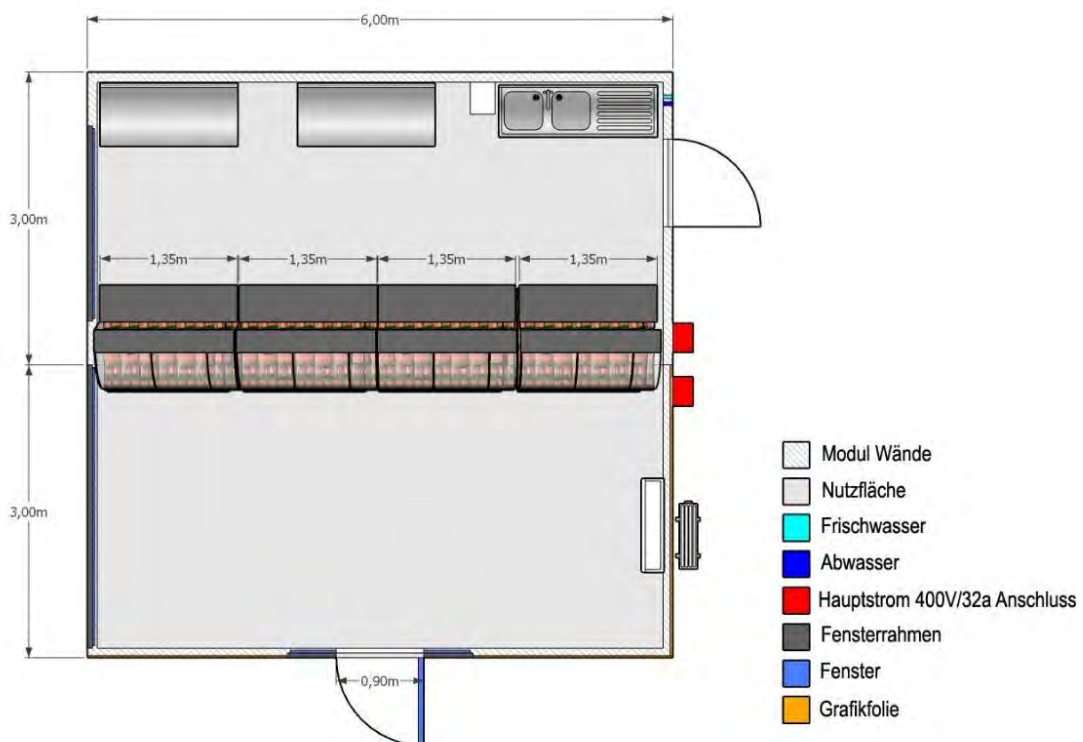
Seit 2014 steht Ihnen die zweite Generation von Metzgerei Verkaufsmodulen zur Verfügung. Die neu konzipierten Metzgerei-Verkaufsanlagen beginnen mit 2 Verkaufsmodulen (6 x 6m) und sind beliebig erweiterbar. Bei einem Umbau stellen die Verkaufsmodule eine attraktive Alternative zu herkömmlichen Verkaufsanhängern dar. Unsere Module ermöglichen es Ihnen in gleicher Qualität Ihre Arbeit weiter zu führen – wie in Ihrer Metzgerei. Dies erreichen wir durch eine umfassende Ausstattung und die optimale Nutzung des vorhandenen Platzes.

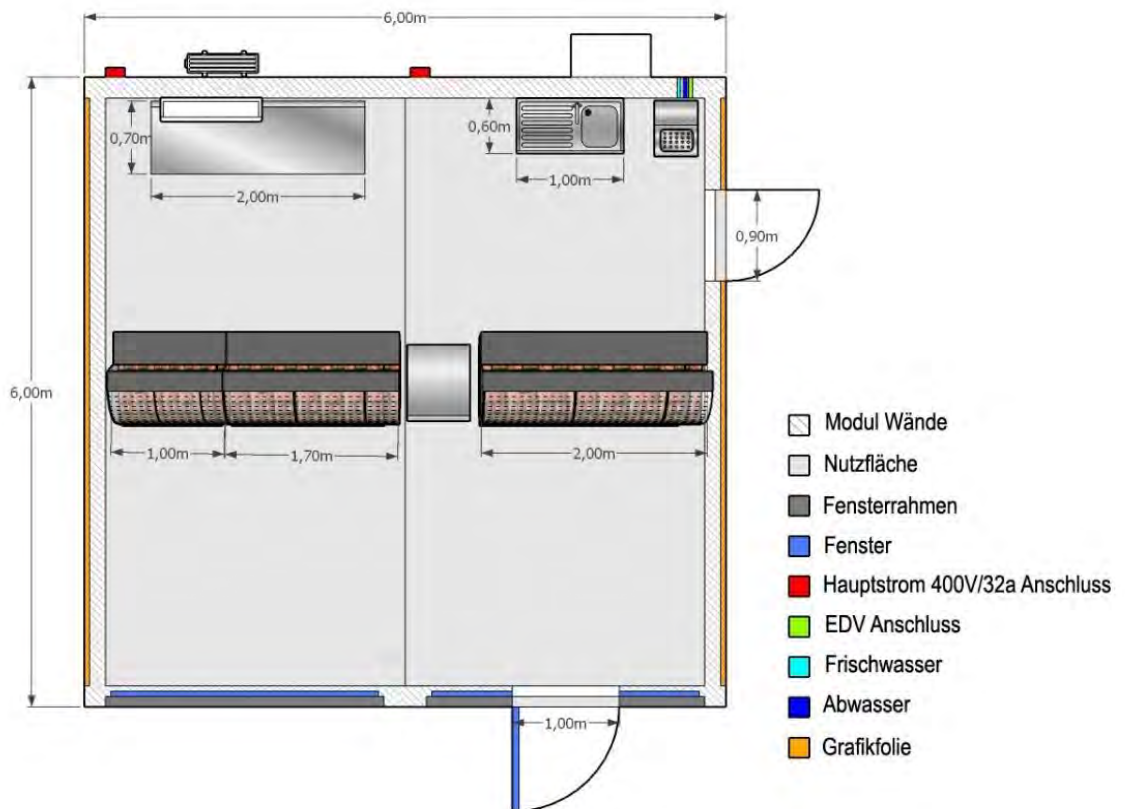
Wir liefern keine Verkaufsstände sondern moderne Verkaufskultur, die die Qualität Ihrer Waren unterstreicht und hervorhebt. Wir verschaffen Ihren Kunden ein vertrautes Käuferlebnis und Ihren Mitarbeitern ein motivierendes Umfeld. Eine ansprechende Ladenausstattung und die geschickte Präsentation der Wurst und Fleischwaren tragen in hohem Maße zum Umsatzerfolg bei. Die Verkaufsmodule wurden entwickelt, um Raumbedarf innerhalb kürzester Zeit abzudecken. Vermehrt nutzen Metzgereien die Vorzüge der Verkaufsmodule bei Ladenumbauten oder bei einer Standortfrequentierung. Die Vielfalt der Einsatzmöglichkeiten ist (fast) unbegrenzt und die Verkaufsräume immer ein Blickfang. Durch großzügige Glasfronten im Eingangsbereich werden die Systemräume zum attraktiven Anlaufpunkt vor den Einkaufszentren. Zusätzliche Filialen entstehen in Windeseile und die Versorgungslücken können geschlossen werden. Selbst bei Umbaumaßnahmen verlieren Sie keine Kunden, denn der Verkauf kann weitergehen.

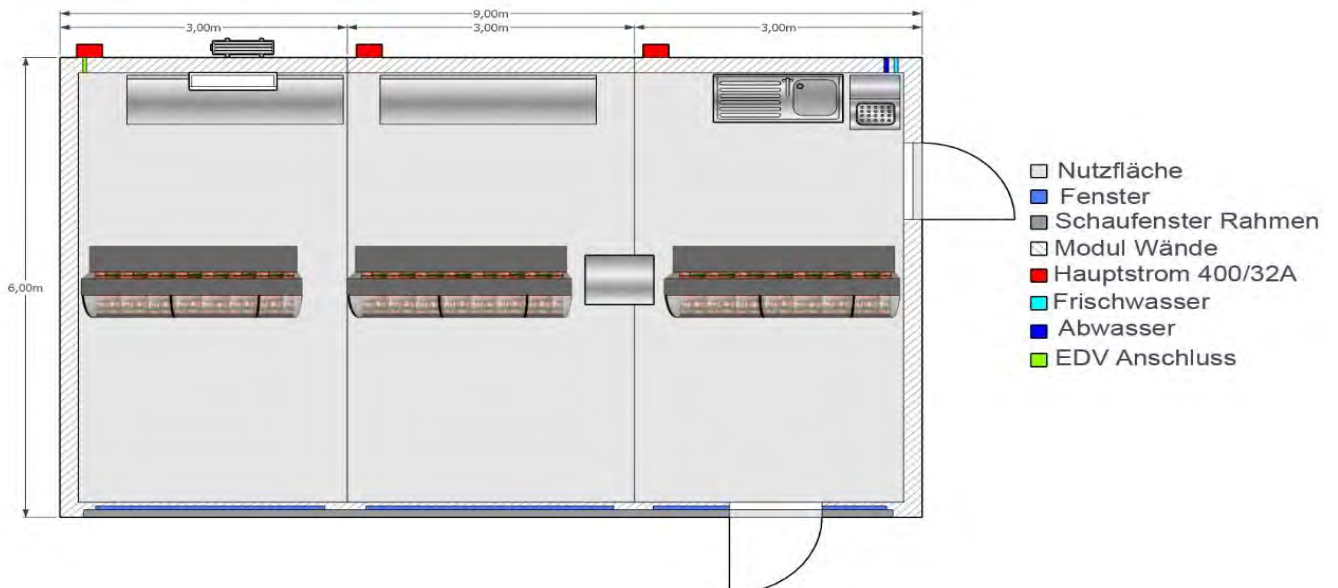
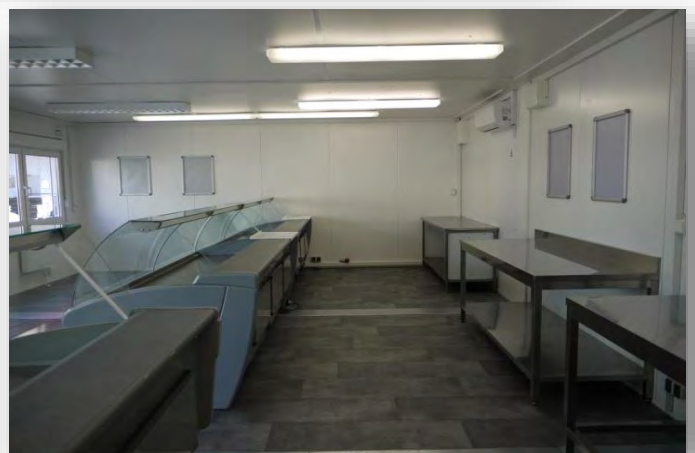
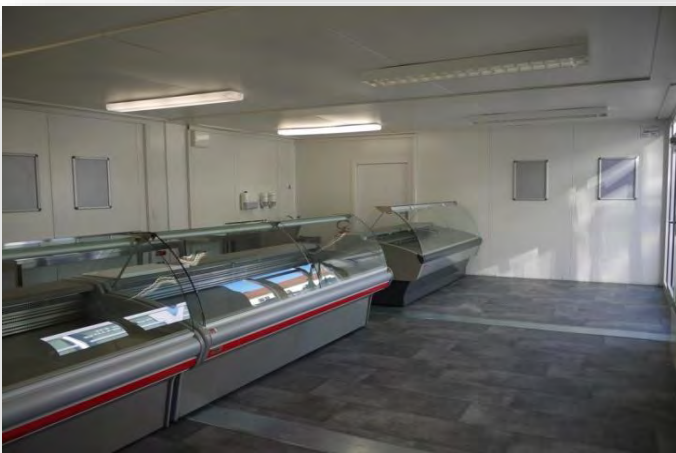


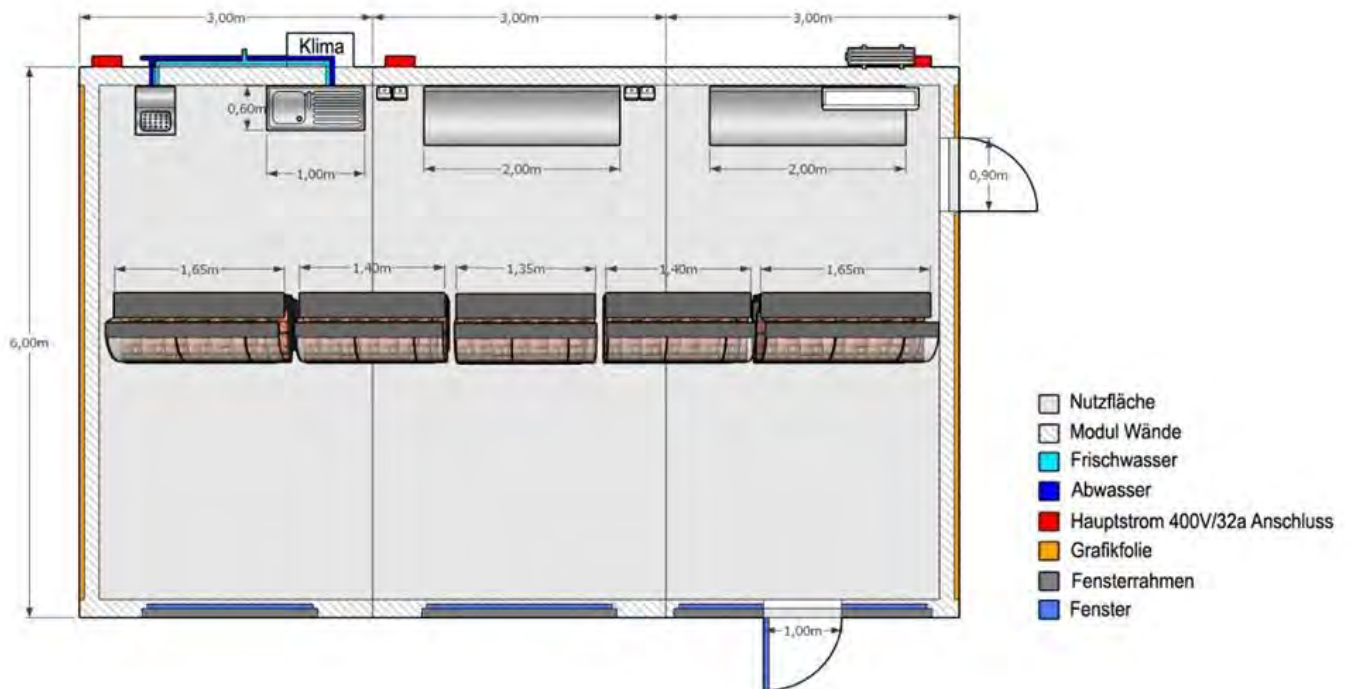














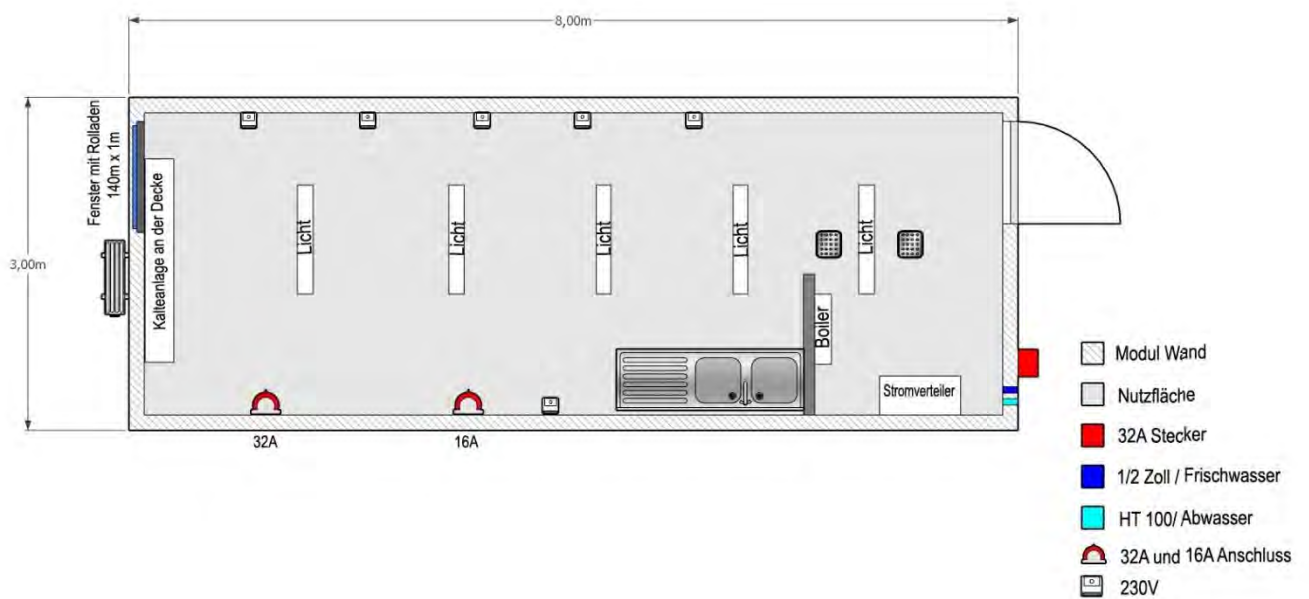
Bei Umbauten von Produktionsräumen oder Gebäudeschäden bei denen die Produktion Ihrer Metzgerei ausgelagert werden muss, können wir Ihnen ohne, dass es zu einer Betriebsunterbrechung kommt, weiterhelfen.

Es freut uns Ihnen unser speziell entwickeltes Metzgerei-Produktionsmodul vorstellen zu dürfen. In zahlreichen Gesprächen mit unseren Kunden und den Lebensmittelbehörden ist es uns gelungen ein mobiles Metzgerei-Produktionsmodul herzustellen, in dem Sie Fleisch und Wurstwaren produzieren können.

Das Metzgerei-Produktionsmodul bietet Ihnen 24 qm Arbeitsfläche. Zum Einbringen Ihrer Gerätschaften wurde eine große Glastür verbaut. Der Personaleingang befindet sich auf der gegenüberliegenden Stirnseite. Durch die leistungsstarke Kühlanlage, die an der Stirnseite angebracht ist und einem Doppeldach zur Isolation kann das Metzgerei-Produktionsmodul bis auf 2° C heruntergekühlt werden. Für die Doppelspüle steht ein 100L Warmwasserboiler zur Verfügung, der Boden kann ausgespritzt werden und eine Bodenrinne sorgt für einen schnellen Ablauf des Schmutzwassers. Die gesamte Stromversorgung ist in IP67 verlegt.

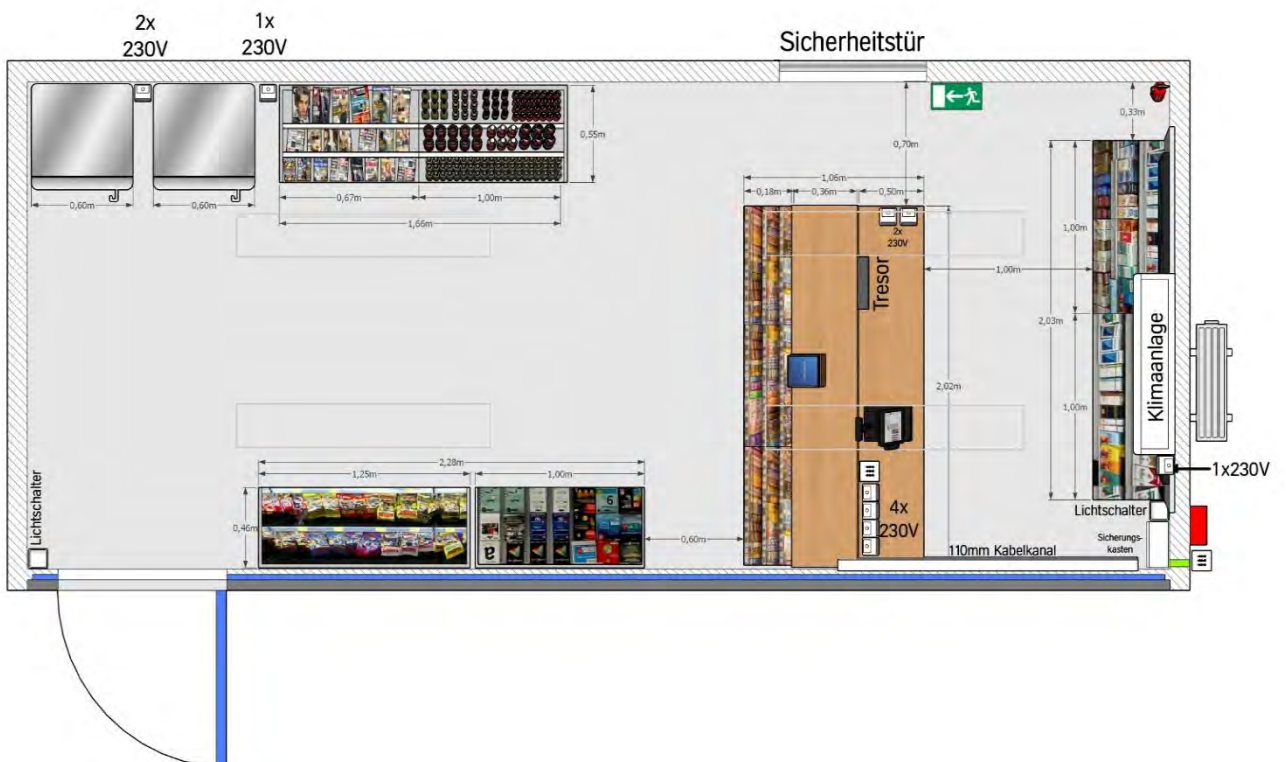


Metzger Produktion 3001/21











DL-Verkaufsmodule GmbH - Vermietung -

Geschäftsführer:

Domenic Landgraf
Boris Landgraf

Hauptniederlassung:

76359 Marxzell-Pfaffenrot
Im Gewerbegebiet 7

Tel. +49 7248 9356916

Fax +49 7248 9258949

info@d-landgraf.de

www.d-landgraf.de



Zweigniederlassung I -Karlsruhe



Hauptniederlassung



Zweigniederlassung II -Remchingen