

Firmenpräsentation

Bundesweit die Nr. 1 in der Vermietung von
vollausgestatteten Verkaufsmodulen



 **DL-**
Verkaufsmodule GmbH

Wir begleiten Sie mit unserer Serviceleistung in die Zukunft

DL-Verkaufsmodule GmbH
-Vermietung-



Geschäftsführer
B. Landgraf

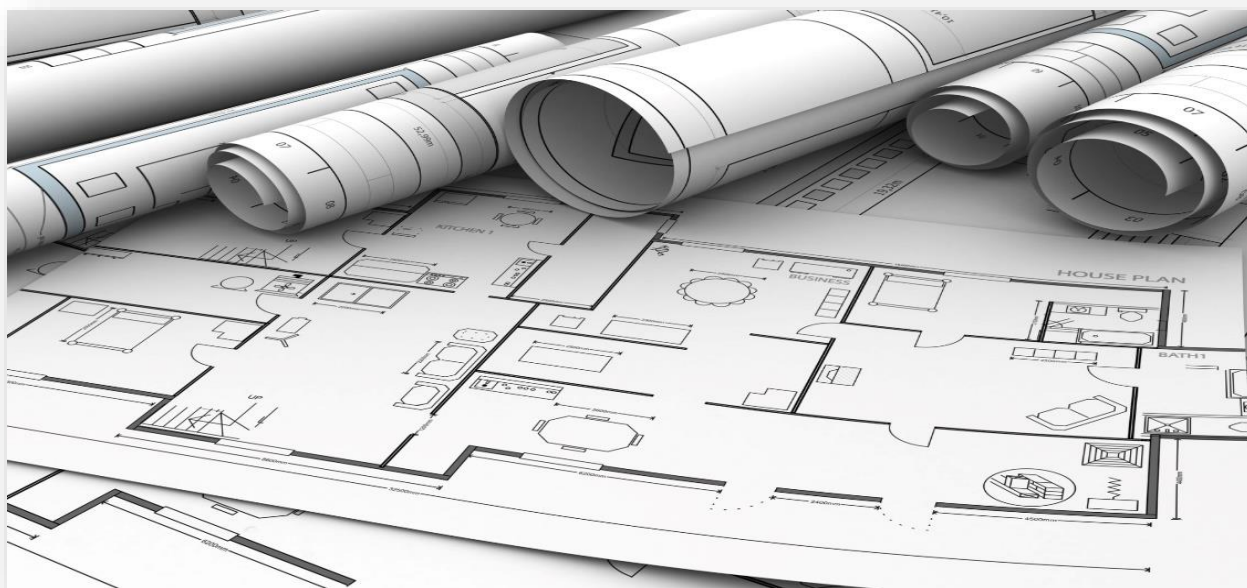
Geschäftsführer
D. Landgraf

Ein vertrauensvolles Miteinander bestimmt seit Jahren unser unternehmerisches Tun in mobilen Verkaufsmodulen. Die uns entgegengebrachte Loyalität und das Vertrauen unserer Kunden und Partner haben uns über Jahre hinweg stetig wachsen lassen. Wir führen das Unternehmen im respektvollen Miteinander, unabhängig und sicher. Die richtungsweisenden Entscheidungen werden von der Familie getroffen. Dabei versuchen wir immer wieder, neu zu denken und dynamisch zu agieren.

Die gelebte Wertschätzung für das Unternehmen und die Begeisterung für neue Ideen an unseren Verkaufsmodulen vereinen dabei Alt und Jung. Als Familienunternehmen ist es unser Bestreben, den Kunden und unseren Geschäftspartnern stets mit Respekt und Fairness zu begegnen. Dabei ist Vertrauen für uns die Basis jeder guten Zusammenarbeit.

Wir produzieren Verkaufsmodule im Premiumsegment und wissen was wir erreichen möchten und wie wir diese Ziele erreichen werden.

Klare Ziele und hohe Ansprüche die wir an uns selbst stellen.



Lückenloser Weiterverkauf in modernen Verkaufsmodulen

Das Unternehmen DL-Verkaufsmodule GmbH, bietet Europaweit individuell zugeschnittene und optisch ansprechende Verkaufsmodule an. Bei einem Umbau stellen sie eine attraktive Alternative zu herkömmlichen Verkaufsanhängern dar. Profitieren Sie von unseren hochwertigen Verkaufsmodulen mit Prüf-Typenstatik, Standsicherheitsnachweis und von genehmigungsfreier Aufstellung (mind. 3 Monate).

Die Vielfalt der Einsatzmöglichkeiten unserer Verkaufsmodule ist fast unbegrenzt und Ihre Verkaufsräume immer ein Blickfang. Durch großzügige Glasfronten werden die Systemräume zum attraktiven Anlaufpunkt. Wir liefern keine Verkaufsstände, sondern moderne Verkaufskultur, die die Qualität Ihrer Waren unterstreicht und hervorhebt.

Das Verkaufsmodul ist schnell angeliefert und bietet durch die individuelle Gestaltung ein einladendes Verkaufserlebnis. Die umfassende Ausstattung im Verkaufsmodul ermöglicht es, genauso wie in einem Ladengeschäft zu arbeiten, da der vorhandene Platz optimal genutzt wird.

Rundum- Service: Wir liefern die Verkaufsmodule mit unserer Hausspedition an und einer unserer Monteure sorgt vor Ort dafür, dass der Verkauf schnellstmöglich weitergehen kann. Es ist außerdem möglich, die Raumfläche durch zusätzliche Module zu vergrößern.

Als Familienunternehmen sind wir unserer täglichen Herausforderung stets bewusst. Wir möchten unseren Kunden dabei unterstützen und ihren Berufsalltag durch repräsentative Verkaufsmodule erleichtern. Unser Bestreben ist es daher, immer wieder aufs Neue, die Kundenwünsche zu erkennen und zeitnah umzusetzen. So hat sich unser Angebot an Verkaufsmodulen kontinuierlich weiterentwickelt. Der erste Eindruck ist das was zählt. Wir präsentieren ganzheitliche Konzepte, die dem Kunden einen kompetenten Unternehmensauftritt bieten sollen.



Um stets optimale und ganzheitliche Lösungen für die neuen Anforderungen anbieten zu können, setzen wir auf unsere Eigenentwicklungen. Eine ansprechende Ladeneinrichtung und die geschickte Präsentation der Waren tragen in hohem Maße zum Umsatzerfolg bei. Die Verkaufsmodule wurden entwickelt, um Raumbedarf in kürzester Zeit abzudecken. Fortwährend passen wir unsere Module und Gestaltungskonzepte den Anforderungen unserer Kunden an. Die Basis dafür liegt im ständigen Erfahrungsaustausch.

Unser Konzept

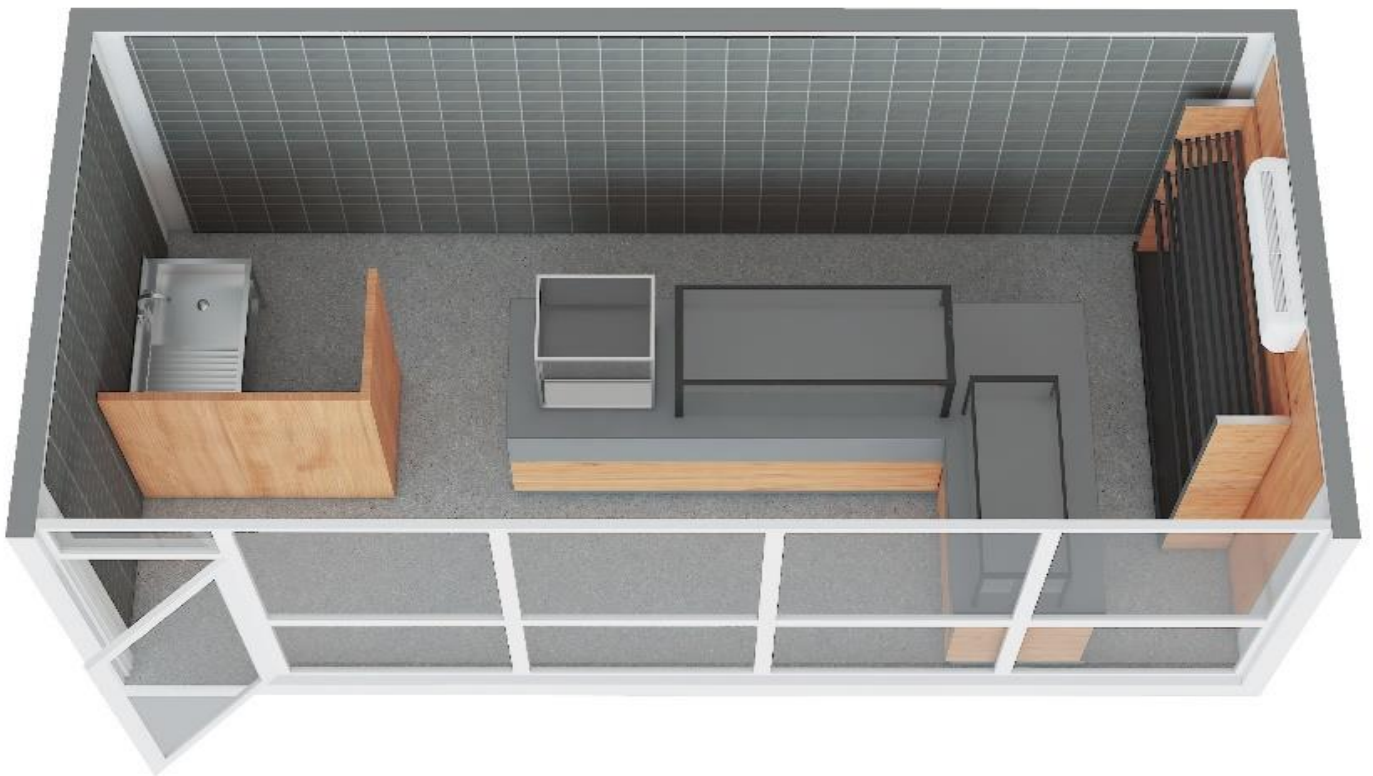
Qualität, Flexibilität,
schnelle Verfügbarkeit
und ein überzeugendes
Preis-Leistungsverhältnis



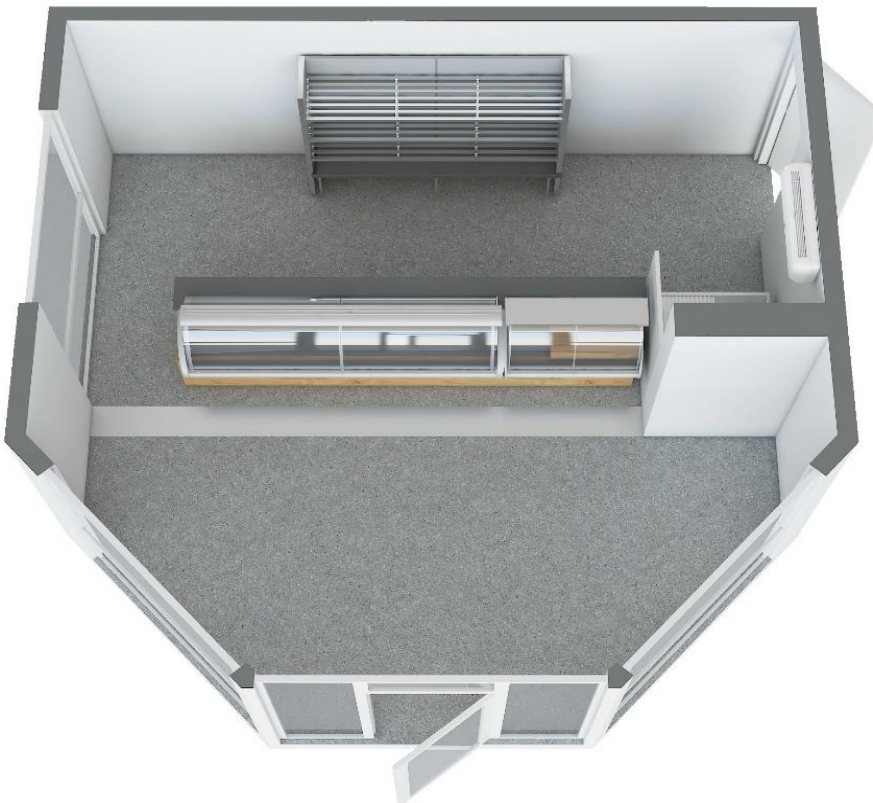
- Bäckereien
- Metzgereien
- Friseur-Anlagen
- Tankstellen



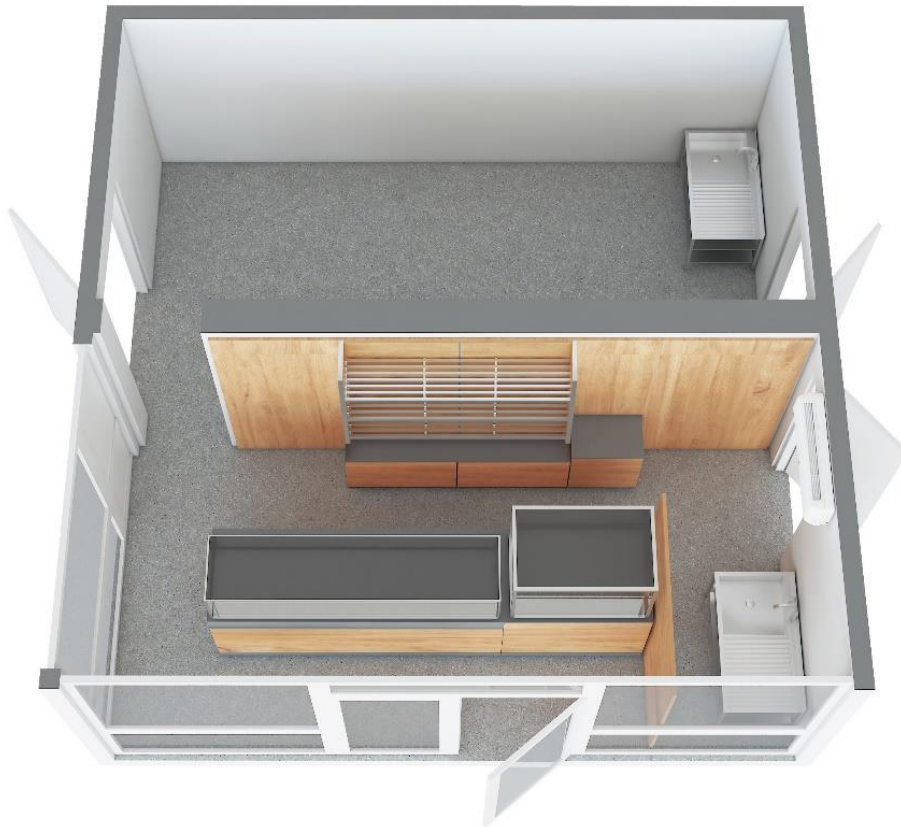


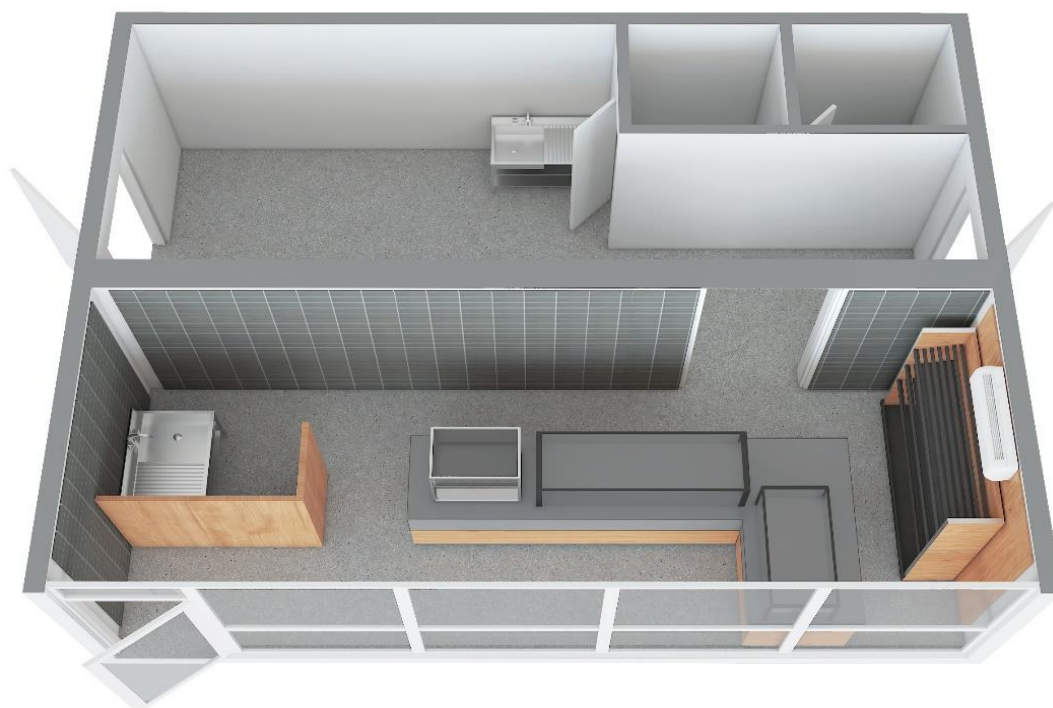


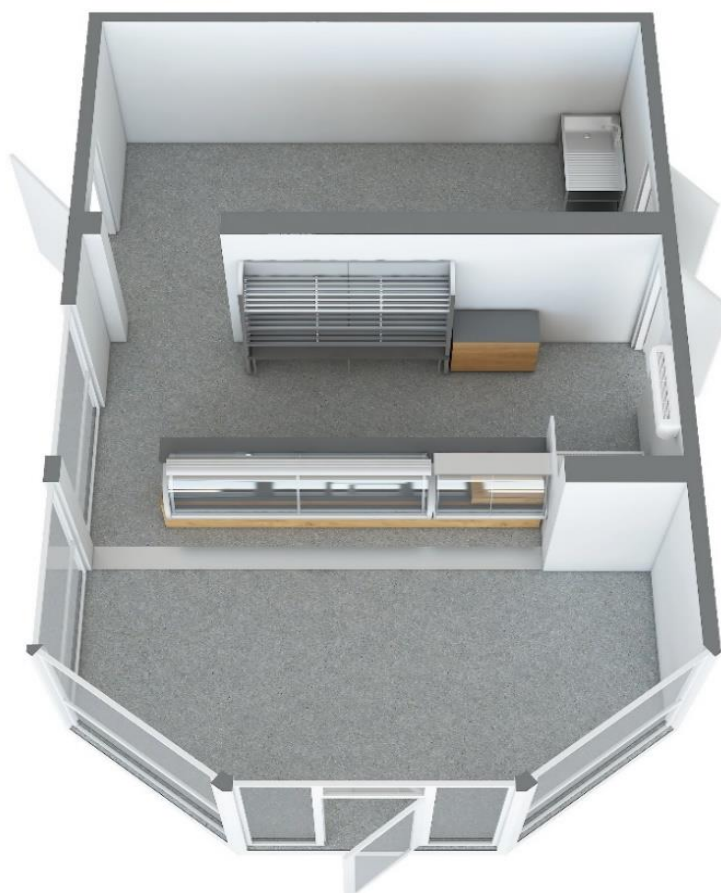














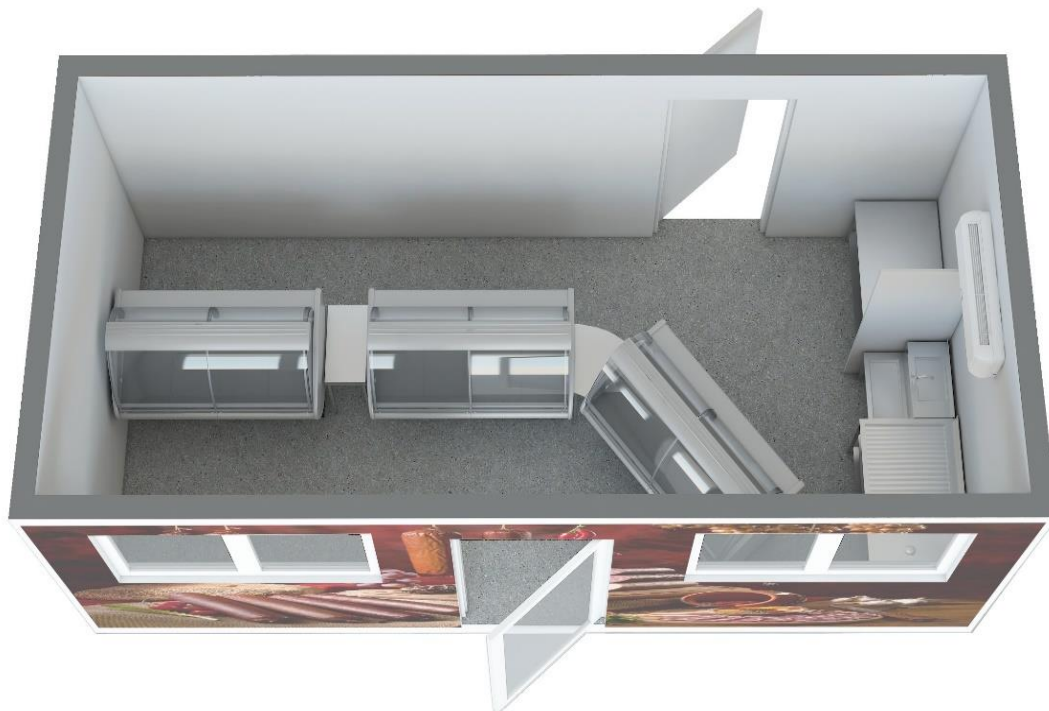


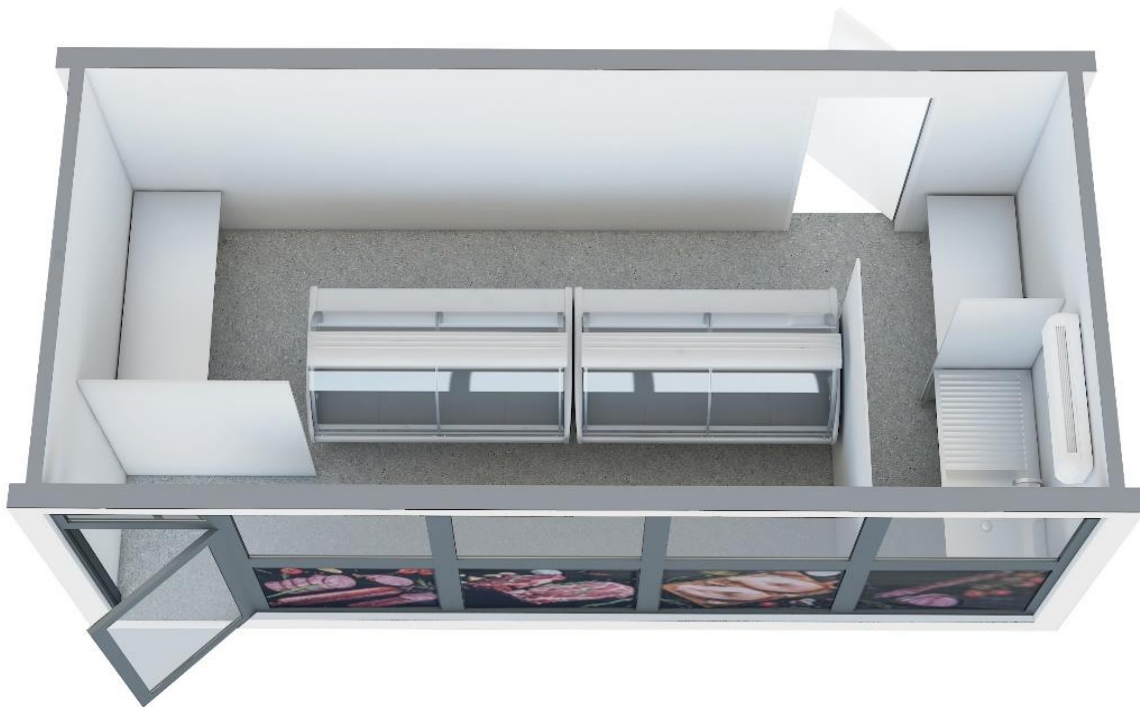
Die neuen Verkaufsflächen im Metzgereibereich

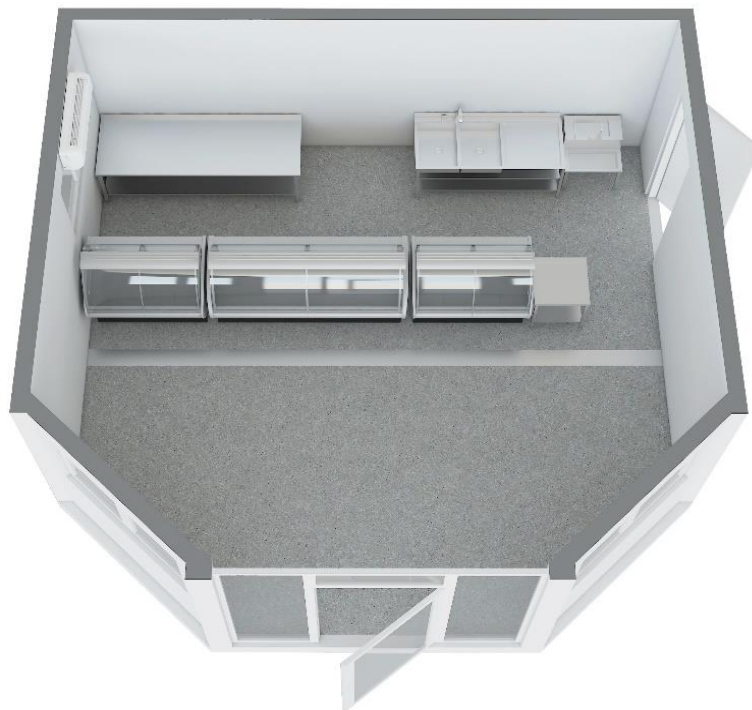
Seit 2020 und 2022 steht Ihnen die nächste Generation von Metzgerei Verkaufsmodulen zur Verfügung. Bei einem Umbau stellen die Verkaufsmodule eine attraktive Alternative zu herkömmlichen Verkaufsanhängern dar. Unsere Module ermöglichen es Ihnen in gleicher Qualität Ihre Arbeit weiter zu führen – wie in Ihrer Metzgerei. Dies erreichen wir durch eine umfassende Ausstattung und die optimale Nutzung des vorhandenen Platzes.

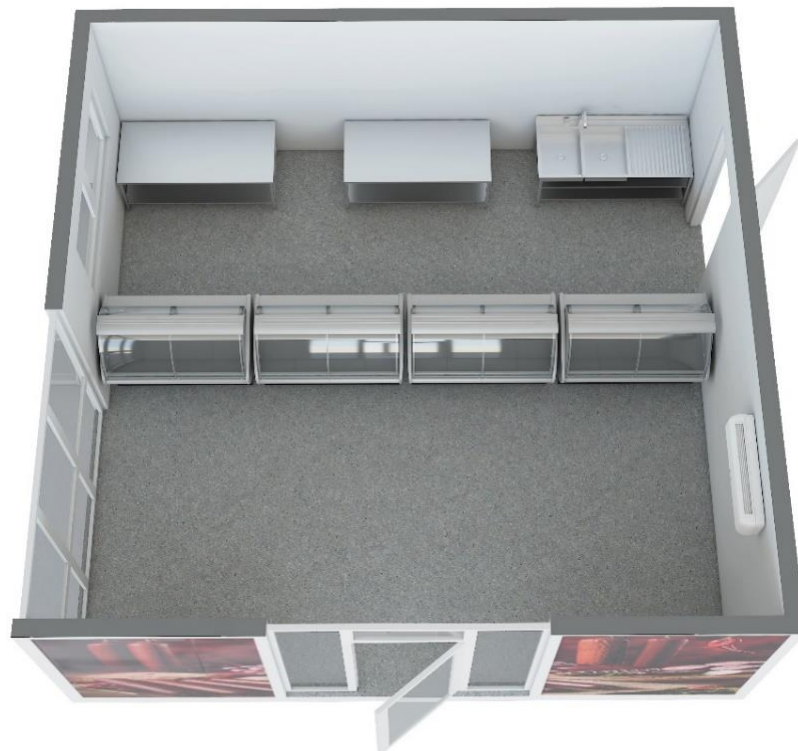
Wir liefern keine Verkaufsstände sondern moderne Verkaufskultur, die die Qualität Ihrer Waren unterstreicht und hervorhebt. Wir verschaffen Ihren Kunden ein vertrautes Käuferlebnis und Ihren Mitarbeitern ein motivierendes Umfeld. Eine ansprechende Ladenausstattung und die geschickte Präsentation der Wurst und Fleischwaren tragen in hohem Maße zum Umsatzerfolg bei. Vermehrt nutzen Metzgereien die Vorzüge der Verkaufsmodule bei Ladenumbauten oder bei einer Standortfrequentierung.

Durch großzügige Glasfronten im Eingangsbereich werden die Systemräume zum attraktiven Anlaufpunkt vor den Einkaufszentren. Zusätzliche Filialen entstehen in Windeseile und die Versorgungslücken können geschlossen werden. Selbst bei Umbaumaßnahmen verlieren Sie keine Kunden, denn der Verkauf kann weitergehen.















Bei Umbauten oder Gebäudeschäden von Produktionsräumen bei denen die Produktion Ihrer Metzgerei ausgelagert werden muss, können wir Ihnen ohne, dass es zu einer Betriebsunterbrechung kommt gerne weiterhelfen.

In zahlreichen Gesprächen mit unseren Kunden und den Lebensmittelbehörden ist es uns gelungen ein mobiles Metzgerei-Produktionsmodul herzustellen, in dem Sie Fleisch und Wurstwaren produzieren können.

Das Metzgerei-Produktionsmodul bietet Ihnen 24 qm Arbeitsfläche. Zum Einbringen Ihrer Gerätschaften wurde extra eine große Türe verbaut. Der Personaleingang befindet sich auf der gegenüberliegenden Stirnseite. Durch die leistungsstarke Kühlanlage und einem Doppeldach zur zusätzlichen Isolation, kann das Metzgerei-Produktionsmodul bis auf 2° C heruntergekühlt werden. Für die Doppelspüle steht ein 100L Warmwasserboiler zur Verfügung. Der Boden kann ausgespritzt werden und eine Bodenrinne sorgt für einen schnellen Ablauf des Schmutzwassers.









DL-Verkaufsmodule GmbH
- Vermietung -

Geschäftsführer:

Domenic Landgraf
Boris Landgraf

Hauptniederlassung:

76359 Marxzell-Pfaffenrot
Im Gewerbegebiet 7

Tel.: 07248/9269660
info@d-landgraf.de
www.d-landgraf.de



Niederlassung - Karlsruhe



Niederlassung - Remchingen



Niederlassung Marxzell